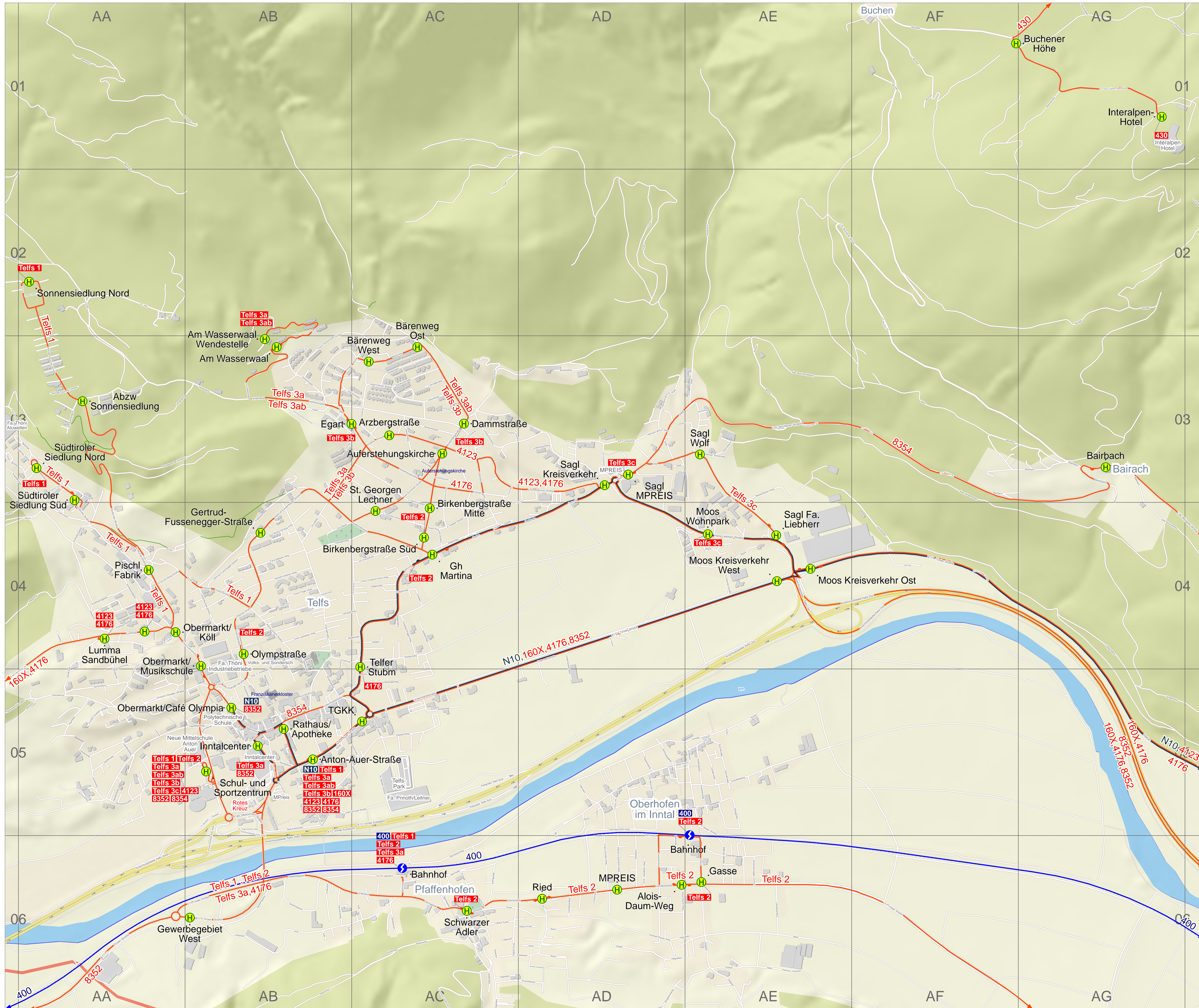


Verkehrslinienplan: Telfs



Haltestellenverzeichnis

Stadtname/Gemeindename
- Ortsteilname
 Haltestelle und Planquadrat

Oberhofen i. I.
 Alois-Daum-Weg AD06
 Bahnhof AE05
 Gasse AE06
 MPREIS AD06
 Ried AD06

Pfaffenhofen (Tirol)
 Gewerbegebiet West AB06
 Schwarzer Adler AC06

Telfs
 Abzw Sonnensiedlung AA03
 Am Wasserwaal AB03
 Am Wasserwaal Wendestelle AB03
 Anton-Auer-Straße AB05
 Arzbergstraße AC03
 Auferstehungskirche AC03
 Bairbach AG03
 Bärenweg Ost AC03
 Bärenweg West AC03
 Birkenbergstraße Mitte AC04
 Birkenbergstraße Süd AC04
 Dammstraße AC03
 Egart AC03
 Gertrud-Fussenegger-Straße AB04
 Gh Martina AC04
 Intalcenter AB05
 Lumma Krehbachgasse AA04
 Lumma Sandbühel AA04
 Moos Kreisverkehr Ost AE04
 Moos Kreisverkehr West AE04
 Moos Wohnpark AE04
 Obermarkt/Café Olympia AB05
 Obermarkt/Köll AA04
 Obermarkt/Musikschule AB04
 Olympstraße AB04
 Pischl Fabrik AA04
 Rathaus/Apotheke AB05
 Sagl Fa. Liebherr AE04
 Sagl Kreisverkehr AD03
 Sagl MPREIS AD03
 Sagl Wolf AE03
 Schul- und Sportzentrum AB05
 Sonnensiedlung Nord AA02
 St. Georgen Lechner AC04
 Südtiroler Siedlung Nord AA03
 Südtiroler Siedlung Süd AA03
 Telfer Stubm AC04
 TGKK AC05

- Buchen (Tirol)
 Buchener Höhe AF01
 Interlpen-Hotel AG01

- Telfs-Pfaffenhofen
 Bahnhof AC06

Verkehrsverbund Tirol GesmbH - Alle Angaben ohne Gewähr (Stand: April 2018)

750 m 1.5 km 2.3 km 3 km

© GIP.at & VVT